

令和2年6月22日

利用関係者 各位

博多港ふ頭(株)

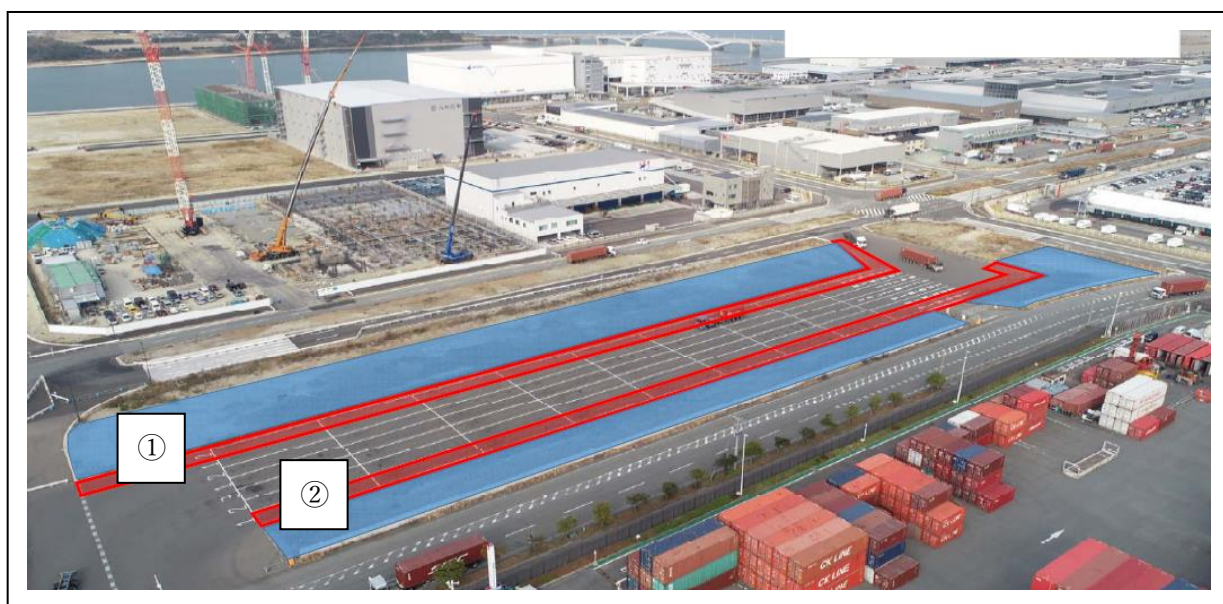
アイランドシティ CY トレーラー滞留帯拡張工事に伴う車線規制のお知らせ

平素よりターミナル運営にご協力賜り、厚く御礼申し上げます。

先般ご案内しておりました滞留帯拡張工事の件ですが、悪天候により工事の日程が変更になりましたので再度ご連絡いたします。

尚、本工事に於きまして現行車線の一時規制が発生致します。

ご迷惑おかけ致しますが、ご協力のほど宜しくお願い致します。



- ① 実入りカード受付2レーン目規制 (1) 令和2年6月24日(1日)
(3) (2)の工事が完了した翌日より2日間(日曜は除く)
*規制期間は実入りカード受付は1レーン目のみ運用
- ② 空コンテナ受付1レーン目規制 (2) 令和2年6月25日(1日)悪天候の場合は26・27日
(4) (3)の工事が完了した翌日より1日(日曜は除く)
*規制期間中は空コンテナレーンは2.3の2レーンにて運用