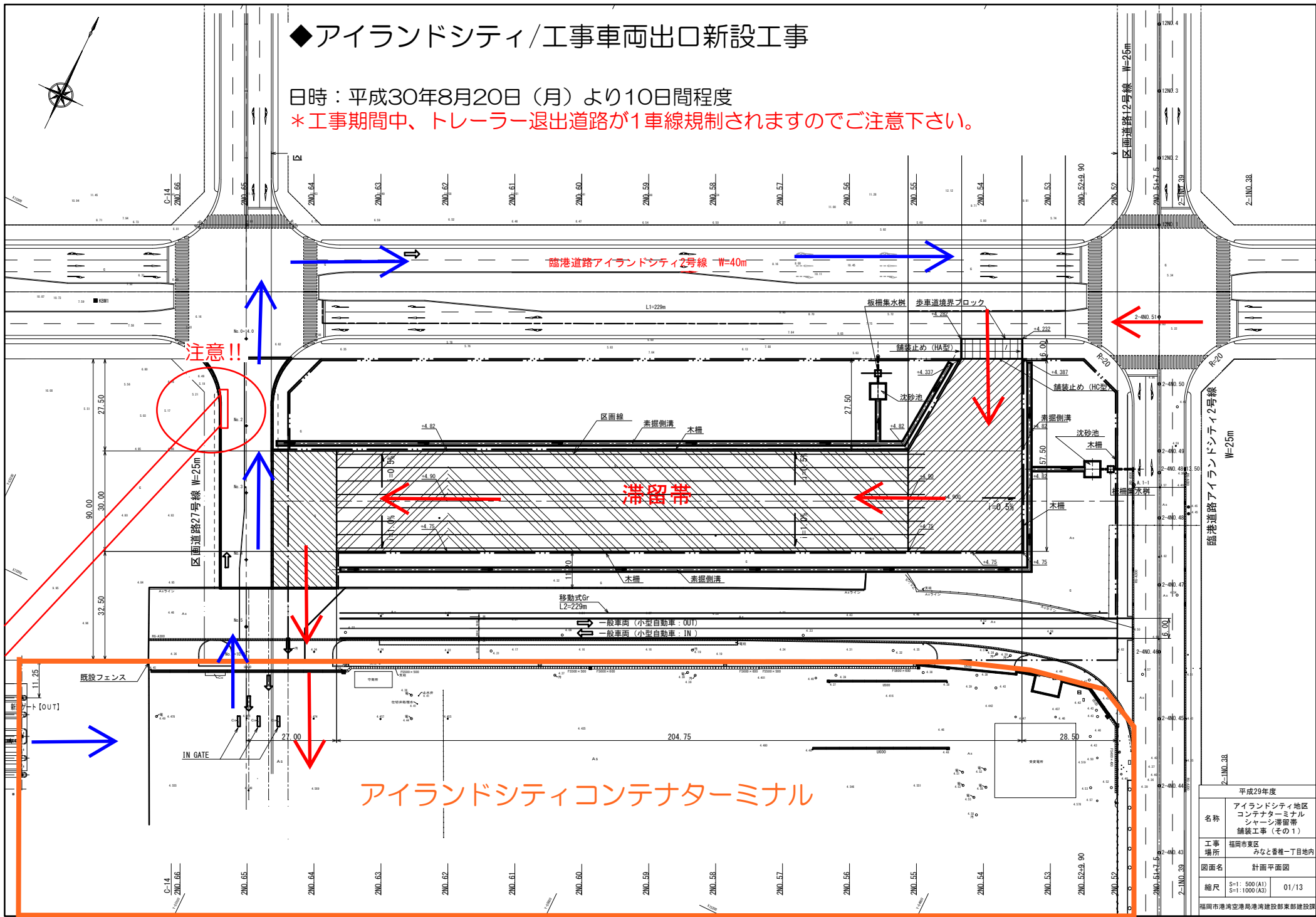


# ◆アイランドシティ/工事車両出口新設工事

日時：平成30年8月20日（月）より10日間程度

\* 工事期間中、トレーラー退出道路が1車線規制されますのでご注意ください。



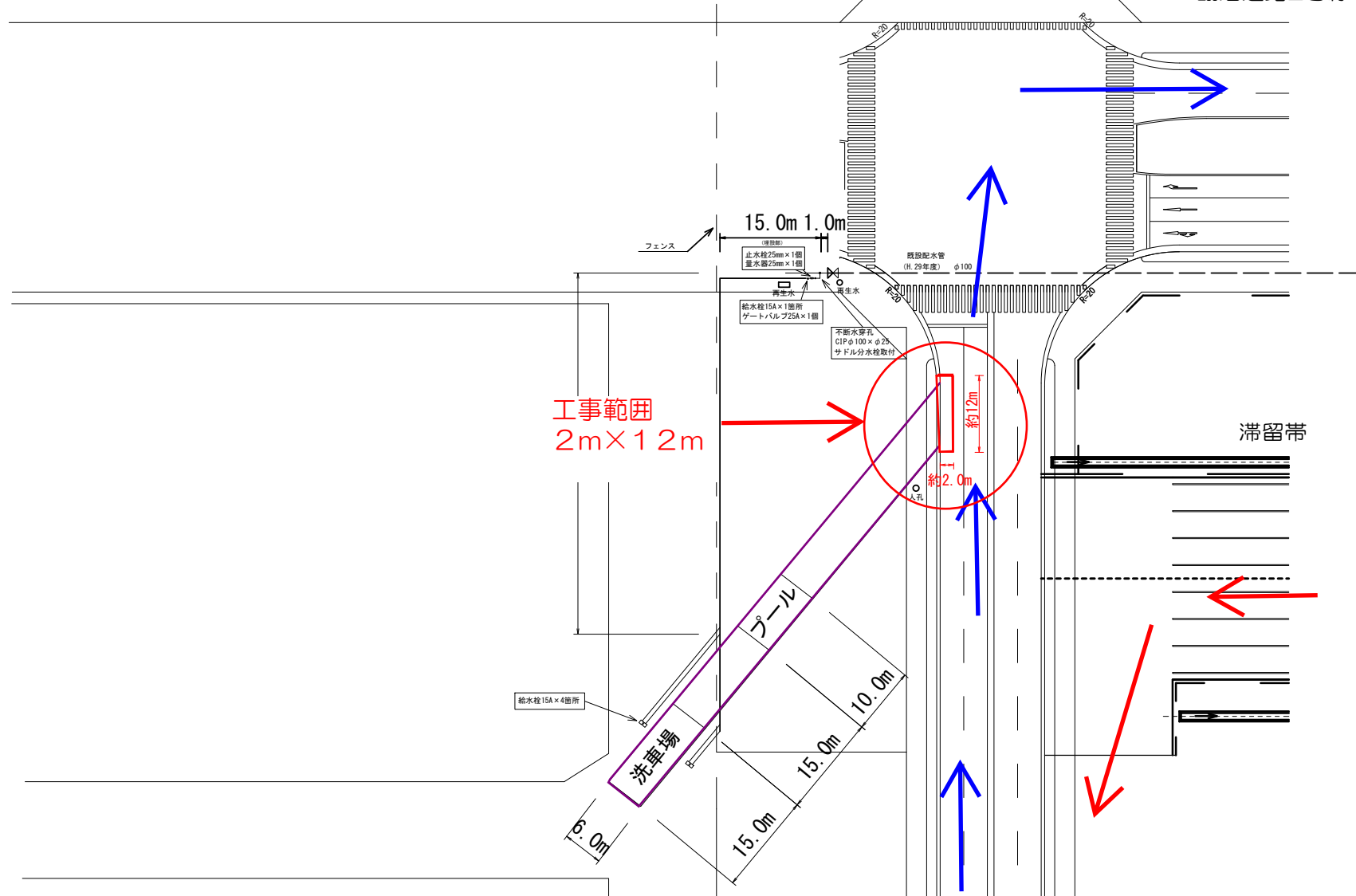
平成29年度	
名称	アイランドシティ地区 コンテナターミナル シャーン滞留帯 舗装工事（その1）
工事場所	福岡市東区 みなと香椎一丁目内
図面名	計画平面図
縮尺	S=1:500 (A1) S=1:1000 (A3) 01/13

平面図



区画道路18号線  
W=25m

臨港道路2号線



平成30年度			
アイランドシティ地区 4工区出入口設置工事			
平面図			
縮尺	—	図番	1/4
福岡市港湾空港局			